

# KATALOG

İş'te kalite ve profesyonellik...



2018



## DURU

ÖLÇÜM TEST VE  
LABORATUVAR HİZMETLERİ

[www.durulaboratuvar.com](http://www.durulaboratuvar.com)



# KALİTE POLİTİKAMIZ

- Müşterilerimize ait gizli bilgiler ve tescilli hakların korunmasını sağlamak ve sonuçların elektronik olarak muhafaza edilmesini korumaya almak,
- Müşteri haklarına saygılı ve gizlilik ilkeleri doğrultusunda, yasalar ve etik değerlere bağlı bir yönetim anlayışı içinde zamanında, hızlı ve profesyonel hizmet vermek,
- Kullandığımız ulusal ve uluslararası standartlar ile yönetmelik ve mevzuatların güncelliğini takip ederek talepleri önceden belirleyebilmek,
- Yeterliliğimiz, tarafsızlığımız, karar vermemiz veya çalışmalarımız ile ilgili dürüstlüğümüze olan güveni azaltacak herhangi bir faaliyette bulunmamak,
- Kalite yönetim sistemini şirketimizde en iyi şekilde uygulayarak verdiğimiz hizmette müşteri memnuniyetini daimi kılmak,
- Personelimizin eğitim ihtiyacını saptayıp gerekliliklerini yerine getirmek ve ayrıca kalite yönetim sisteminin benimsenip uygulanmasında teşvikte bulunarak toplam kalite felsefesi esasıyla takım ruhu içerisinde şirket hedeflerine ulaşmak,
- Cihazlarımızın kalibrasyonlarının düzenli takibini yaparak doğruluklarından emin olmak,
- Teknolojik gelişmeleri yakından izlemek ve tedarikçilerimizden aldığımız hizmetin kalitesini düzenli olarak değerlendirerek ilişkilerimizde devamlılığı sağlamak,
- Deney çalışmalarında görev alan bütün laboratuvar personelinin, kalite dokümantasyonunu öğrenmelerini, politika ve prosedürleri kendi işlerinde uygulamalarını sağlamak,
- Sürekli iyileştirme, araştırma ve geliştirmeye yönelik çalışmalar yapmak ve iyi bir mesleki ve teknik uygulamanın yanı sıra TS EN ISO/IEC 17025 standardı uyarınca kaliteli hizmet vermeyi taahhüt ederiz.

“

İş'te kalite ve profesyonellik

2018

## İÇİNDEKİLER

01	Vizyonumuz Misyonumuz	04 05
02	İç Ortam Gürültü Ölçümü, Kişisel Gürültü Ölçümü ve İşyeri Gürültü Haritası Çıkarılması İç Ortam Termal Konfor Ölçümleri (Hava Akım Hızı, Sıcaklık, Nem) Aydınlatma Düzeyi Ölçümü İç Ortam Gaz Ölçümü İç Ortam Toz Ölçümü ve Kişisel Toz Maruziyeti Ölçümü Kişisel Titreşim Maruziyeti	6 7 7 7 8 8
03	Basıncı Kapların Kontrolleri Kaldırma Araçlarının Test ve Kontrolleri Elektrik Tesisat Kontrolü, Paratoner ve Topraklama Ölçümü Patlamadan Korunma Dokümanı Raporu	10 10 11 11

**DURU**

ÖLÇÜM TEST VE  
LABORATUVAR HİZMETLERİ

[www.durulaboratuvar.com](http://www.durulaboratuvar.com)

## HAKKIMIZDA

### ▶ VİZYONUMUZ

Duru Ölçüm Test ve Laboratuvar Hizmetleri bünyesinde yönetmelik ve yasalara uygun olarak kurduğumuz sistemimiz; uzman kadrosu ve ekip ruhu ile vereceği ölçüm hizmetlerinde tarafsız, doğru, amacına uygun ve kısa zamanda bitirme garantisiyle sürekli olarak hizmet alanını geliştirmek, müşteri sürekliliğini sağlayarak kurumsal kimliği konusunda en üst seviyede başarı ile öncü olarak sektörün sürdürülebilir gelişmesinde ki yerinin tüm kamuoyunun takdir ve kabulünü kazanarak vurgulanmasını vizyon edinmiştir.



## MİSYONUMUZ

Duru Ölçüm Test ve Laboratuvar Hizmetleri olarak kendini sürekli yenileyen ve geliştiren bir anlayışla dürüstlük ve tarafsızlık ilkelerinden ödün vermeksizin, uluslararası standart ve metotlara uygun ekipman ile daha iyi hizmet ve kalite güvencesi vererek mevcut yasalar çerçevesinde bilimselliğe açık, müşteri memnuniyeti, çevre, insan ve insani değerlerin ön planda tutulduğu, kaliteli ve ülke şartlarına uygun proje çalışmaları yürütmeyi ayrıca konusunda Türkiye'de öncü olmayı misyon edinmiştir.

# ENDÜSTRİYEL HİJYEN ÖLÇÜMLERİ

İş yeri ortamında gürültü, titreşim, toz, aydınlatma düzeyi, termal konfor şartları (sıcaklık, nem oranı, hava akım hızı) ve gaz gibi fiziksel ve kimyasal faktörlerle, kişisel maruziyet açısından gürültü, toz, titreşim ölçümlerinin gerçekleştirilmesi teknik ekibimizce titizlikle yapılmaktadır.



## İç Ortam Gürültü Ölçümü, Kişisel Gürültü Ölçümü ve İşyeri Gürültü Haritası Çıkarılması

İş yerlerinde yapılan ölçümler sonucunda gürültü haritaları çıkarılmakta, böylelikle işletme içinde tedbir alınması gereken, yoğun olarak gürültüye maruz kalınan noktaların görülmesi kolaylaşmaktadır. Dozimetrik olarak kişilerin maruz kaldığı gürültü seviyesi tayin edilebilmektedir.



## İç Ortam Termal Konfor Ölçümleri (Hava Akım Hızı, Sıcaklık, Nem)

Çevre sıcaklığı ve nemin artması çalışan personelin kardiyovasküler yükünü artırır. Düşük sıcaklık değerleri ise parmak esnekliği ve hassasiyetini önemli oranda azaltır. Termal konfor bölgesi çalışma için ideal sıcaklık ve nem koşullarını gösterir. Termal konforu etkilemekte olan çevresel faktörler havanın sıcaklığı, radyasyon sıcaklığı, hava akım hızı, hava nemi olarak sıralanır. Çalışma ortamının termal konfor şartları tespit edilebilmektedir.



## Aydınlatma Düzeyi Ölçümü

İş yerlerinde her türlü çalışmanın sorun olmadan yapılabilmesi ve en önemlisi de çalışanların göz sağlığının korunması iyi bir aydınlatma tekniği gerektirir. Aydınlatma öncelikle, yapılan işlerde kalite standartlarının gerektirdiği tüm detayların görülebilmesi için gereklidir. Çalışanların, en uygun aydınlatma koşullarında çalıştırılması da, bu kişilerin göz sağlığı ve görme niteliğini koruduğu için son derece önemlidir.

## İç Ortam Gaz Ölçümü

İş yerlerinde işin yürütümü esnasında proses gereği bazı gazların ortama yayılması söz konusu olabilir. Gazların ortama yayılmasını önlemek amacı ile etkili bir havalandırma sistemi yok ise, bu tür iş yerlerinde, iş kazaları ve meslek hastalıklarının önüne geçebilmek amacıyla, iş yeri ortam havasında bulunan gazların ölçümü ve izlenmesi gerekmektedir.

Genellikle boya ve kaynak işlerinin yapıldığı işletmelerde, dökümhaneler ve diğer tüm işyerlerinde bu sorun mevcuttur. Bu amaçla firmamız uzmanlarınca işyerlerinde gaz ölçümleri yapılmaktadır.



### İç Ortam Toz Ölçümü ve Kişisel Toz Maruziyeti Ölçümü

Toz: Genellikle tanecik büyüklüğü 300 mikronun altında olan katı tanecikler için kullanılan, ortam havasına yayılan veya yayılma potansiyeli olan parçacıkları ifade eder. Daima hava veya başka bir gaz içinde karışım halinde bulunur. Görüş sahasını azaltmakta, çalışanları rahatsız etmekte, iş randımanını düşürmekte, meslek hastalıklarına sebep olmaktadır. Solunum yoluyla akciğerlerdeki alveollere kadar ulaşan ve orada birikerek pnömokonyoz denilen toz hastalığı grubuna sebep olan tozların tane büyüklükleri 0,5-5 mikron arasındadır.

Nerelerde Yapılmalı; Kömür, tahta, ağaç, tahıl, mineraller, metaller, cevherler, maden ocaklarından çıkarılan taşlar gibi maddelerin elde edilmesi, taşınması, doldurulması ve boşaltılması, torbaların delinmesi, parçaların taşlanması, püskürtülmesi, öğütülmesi ve bunlara benzer pek çok işler sonucunda meydana gelen toz, bu işlemlerin yapıldığı endüstri alanlarında periyodik olarak kontrol ettirilmelidir.



### Kişisel Titreşim Maruziyeti

Personelin oturduğu yerler, temas ettikleri ya da ellerinde tuttukları titreşen araç ve gereç, her türlü makine ve araçların neden olduğu sarsıntılar, uzun dönemde zararlı etkilere sebep olmaktadır. Bu alanda yapılan araştırmalar; kinestetik duyu organlarında, kas, bağ ve eklem algılama sistemlerinde, iç kulak denge organında, derinin duyarlı kıl dibi ve deri altı algı organlarında, alt ve üst etraf kılcal damar ağında zararlı ve kalıcı etkileri göstermiştir. Firmamız ilgili metotlar uyarınca kişiye yönelik (el-kol, tüm vücut) Titreşim ölçümleri yapmaktadır.

İş'te kalite ve profesyonellik

## PERİYODİK TEST, KONTROL VE ÖLÇÜMLER

Firmamız tarafından fabrikanız da bulunan endüstriyel ürünlerin periyodik test, kontrol ve ölçümlerini gerçekleştiriyoruz.



## BASINÇLI KAPLARIN KONTROLLERİ



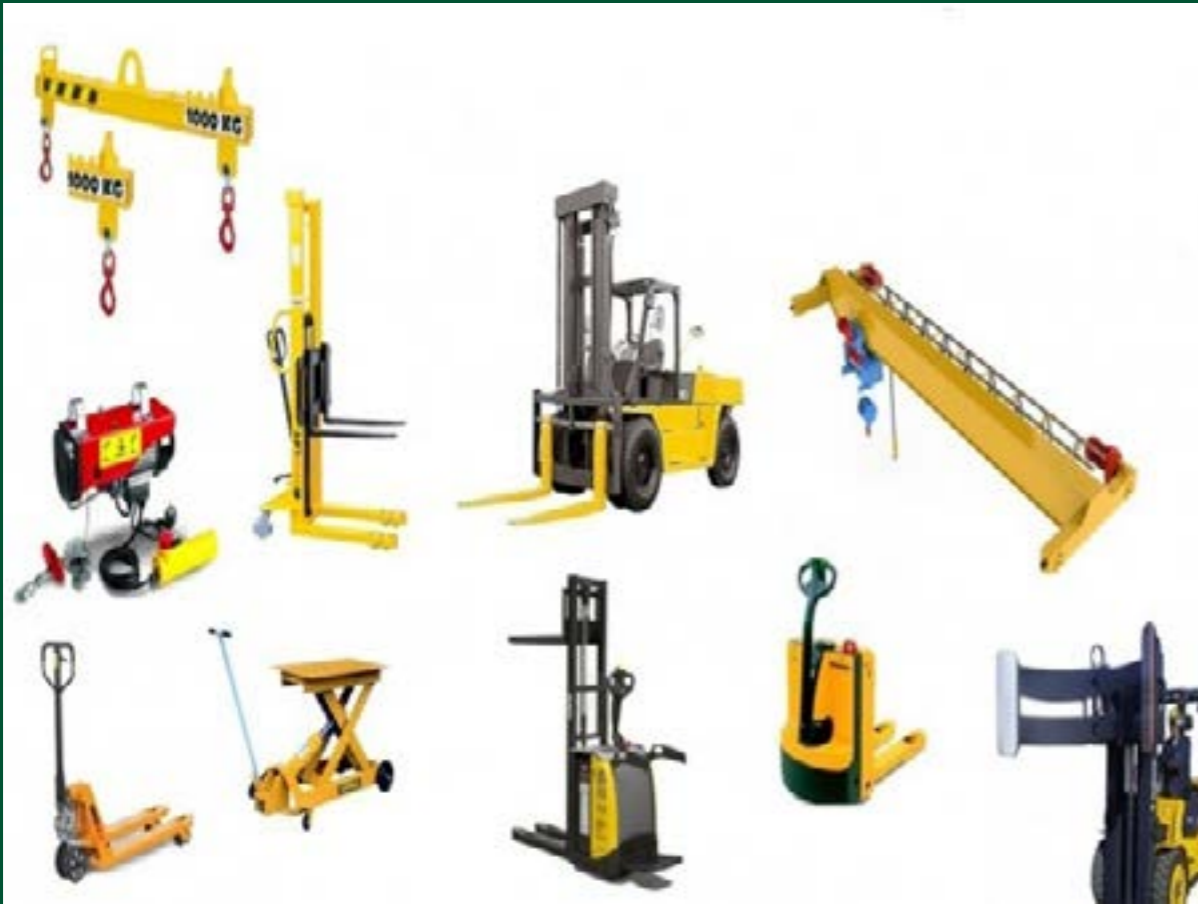
- KOMPRESÖRLER
- KAZANLAR
- HİDROFORLAR
- HAVA TANKLARI

## ELEKTRİK TESİSAT KONTROLÜ, PARATONER VE TOPRAKLAMA ÖLÇÜMÜ



- Elektrik Tesisatı Kontrolü
- Paratoner Kontrolü
- Makine Gövde Topraklama Ölçümü
- Topraklama Kontrolü

## KALDIRMA ARAÇLARININ TEST VE KONTROLLERİ



- FORKLİFT
- VİNÇ
- LİFT
- CARASKAL
- YÜK ASANSÖRÜ
- MOBİL VİNÇ

## PATLAMADAN KORUNMA DOKÜMANI RAPORU

Patlamadan korunma dokümanı, resmi gazetede yayımlanan "Çalışanların Patlayıcı Ortamların Tehlikelerinden Korunması Hakkında Yönetmelik" kapsamında hazırlanmaktadır.

"MADDE 10 - (1) İşveren, 6 ncı maddede belirtilen yükümlülüğünü yerine getirirken, ikinci fıkrada belirtilen hususların yer aldığı Patlamadan Korunma Dokümanını hazırlar." kapsamında hazırlanması gereklidir.

### PATLAMADAN KORUNMA DOKÜMANINDA;

- Proses şartları
- Kimyasal Maddelerin Özellikleri
- Patlama Riskinin Değerlendirilmesi
- Tutuşturucu Kaynaklar
- Havalandırma Özellikleri
- Tehlikeli Bölgelerin Sınıflandırılması
- Elektriksel Teçhizatın Önerilmesi
- Patlayıcı ortam Oluşmasını Önleme
- Patlamanın Etkisinin Azaltılması

Konu başlıklarını içeren "Patlamadan Korunma Dokümanı" hazırlanmaktadır.



# İř'te kalite ve profesyonellik



DURU ÖLÇÜM TEST VE LABORATUVAR HİZ. SAN. TİC. LTD. ŞTİ.  
Eti Mah. Ali Suavi Cad. No: 23/57 Çankaya / ANKARA

**Tel :** +90 312 232 23 45  
**Fax :** +90 312 232 23 44  
**E-posta :** kalite@durulaboratuvar.com  
info@durulaboratuvar.com

[www.durulaboratuvar.com](http://www.durulaboratuvar.com)